



Oddělení preventivní konzervace

Kostelní 42, 170 78 Praha 7; tel. +420 220 399 228; E-mail info@ntm.cz; <http://www.ntm.cz>

ZADAVATEL: Jiří Věneček

ODBĚR – LOKALITA: Litomyšl, Smetanovo nám. 61, okna a dveře

Č. AKCE / Č. VZORKU: 11/24/33-43

POPIS VZORKŮ A MÍSTA ODBĚRU:

33	1 – okno 1
34	3 – okno 2
35	4 – okno 2
36	5 – okno 3
37	6 – okno 3
38	7 – vrata zevnitř
39	8 – vrata zevnitř
40	9 – vrata zvenku
41	10 – vrata zvenku
42	11 – vrata zvenku
43	12 – vrata zvenku

POŽADOVANÉ STANOVENÍ: stratigrafie



PROTOKOL

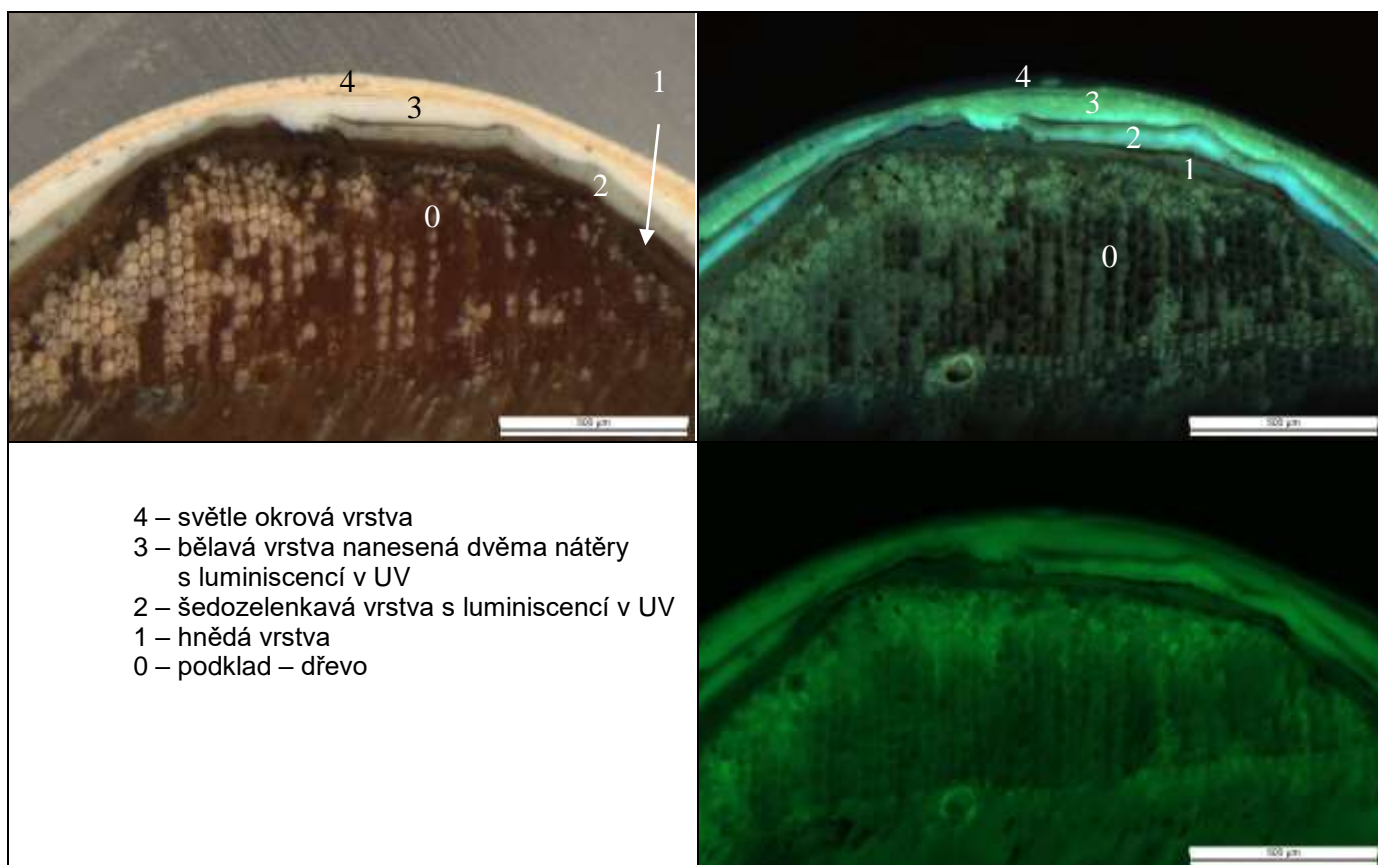
POSTUP:

Stratigrafie: Vzorky byly zality do polyesterové pryskyřice, vybroušeny, vyleštěny a pozorovány pod stereomikroskopem Leica M165FC pod dopadajícím viditelným (bílým) i ultrafialovým světlem; měřítko je vloženo.



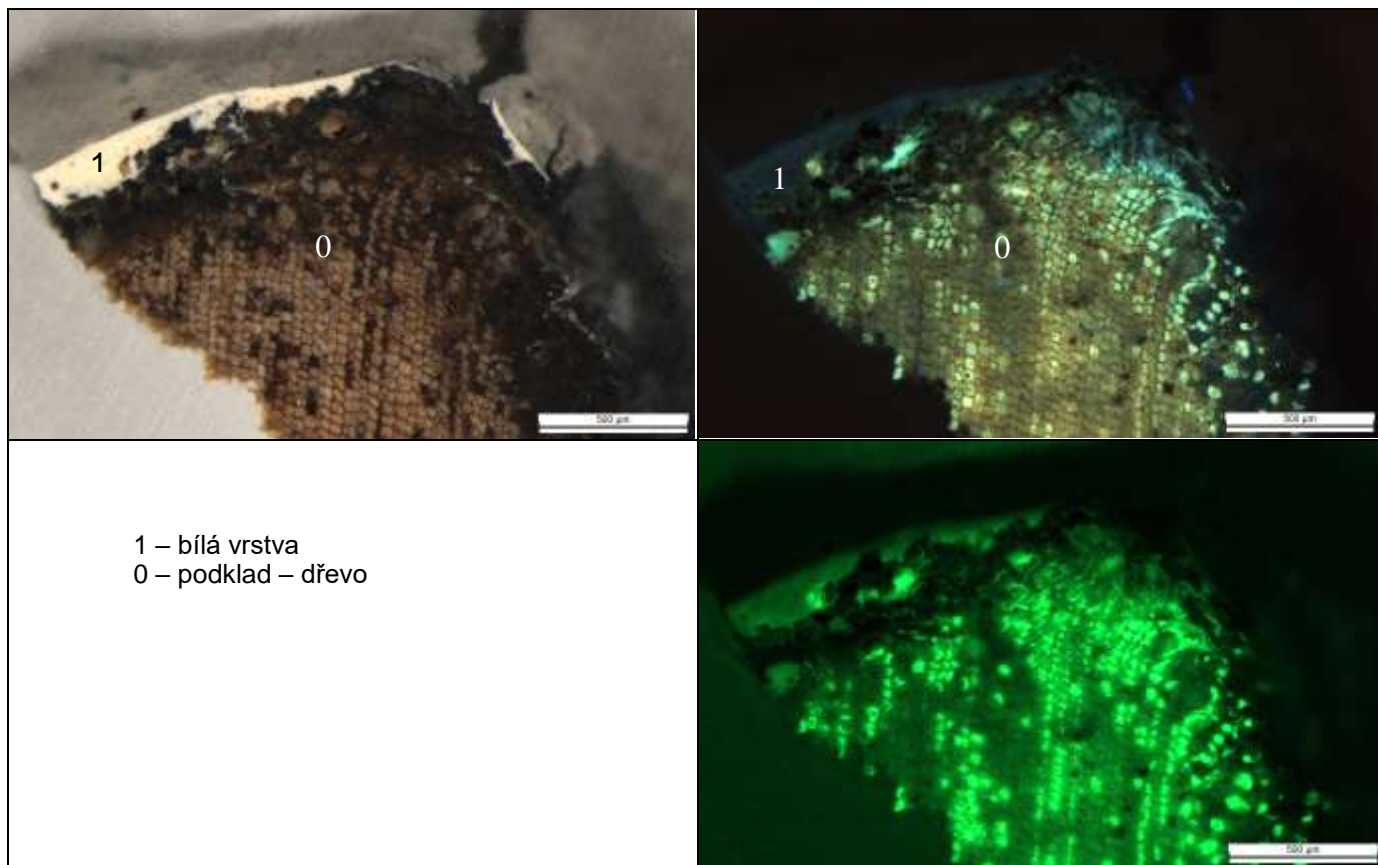
Okno 1:

Obr. 1: Snímek příčného řezu vzorkem 1 v dopadajícím bílém světle a v UV světle ve dvou vlnových oblastech; měřítko je vloženo.

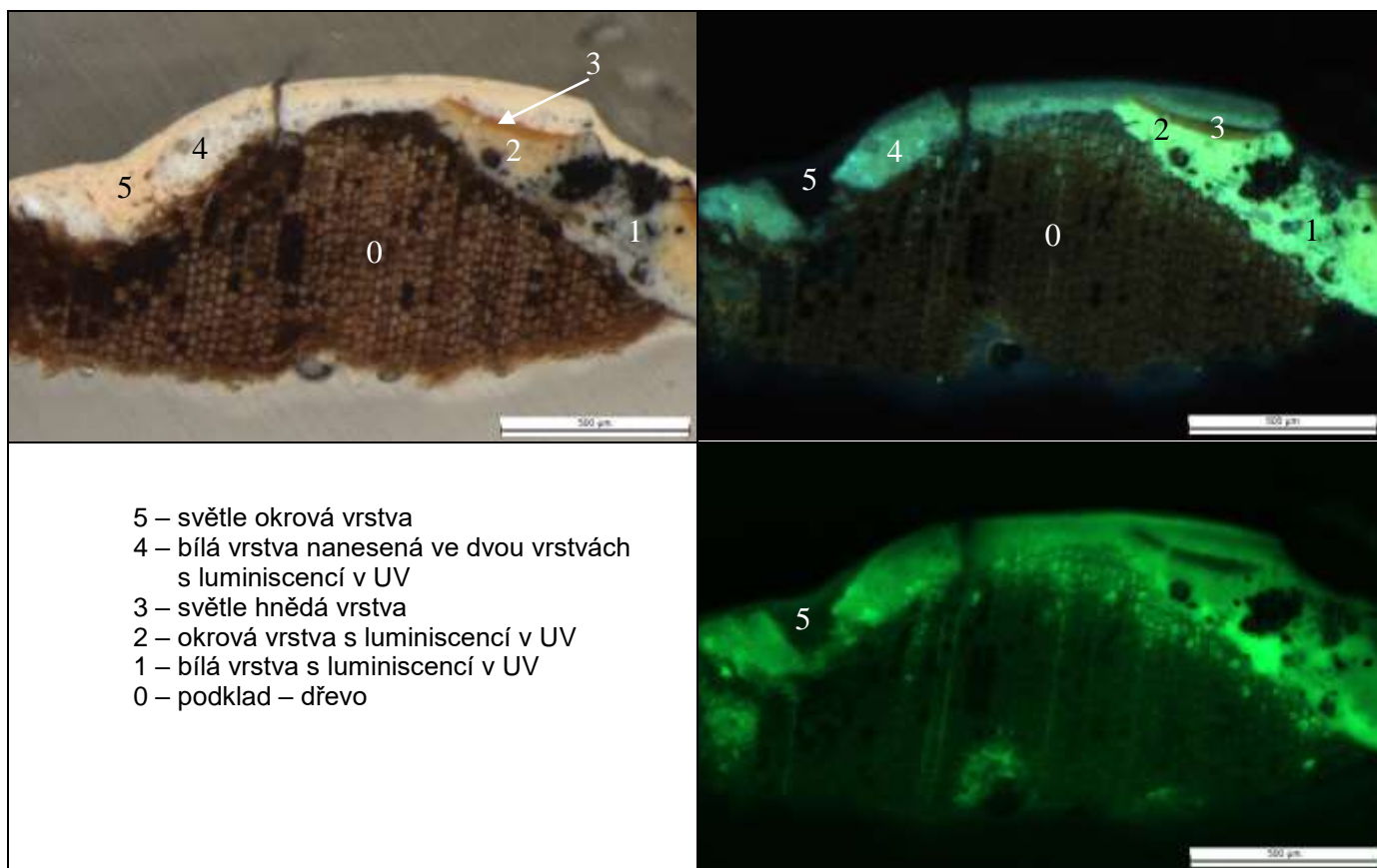


Okno 2:

Obr. 2: Snímek příčného řezu vzorkem 3 v dopadajícím bílém světle a v UV světle ve dvou vlnových oblastech; měřítko je vloženo.

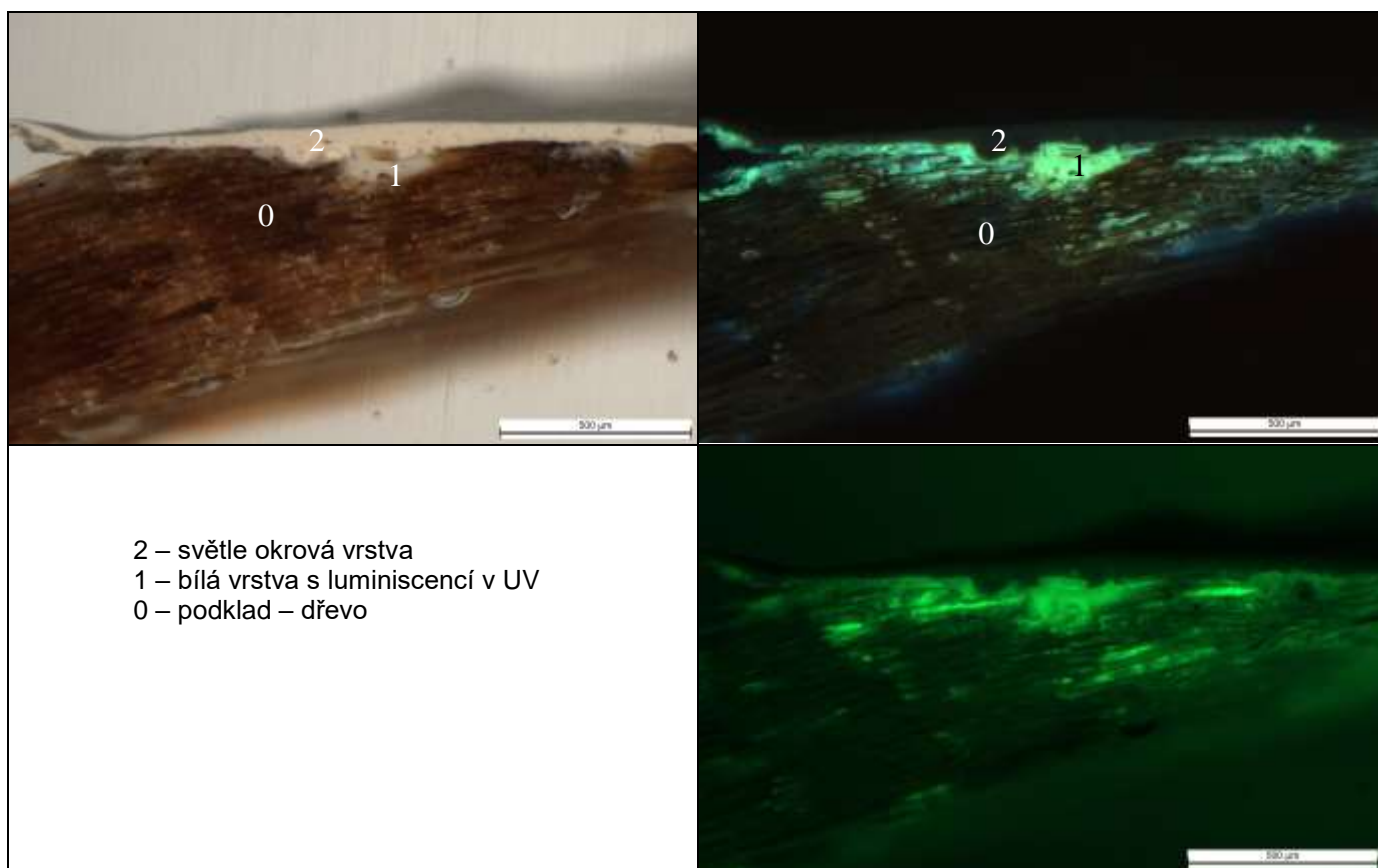


Obr. 3: Snímek příčného řezu vzorkem 4 v dopadajícím bílém světle a v UV světle ve dvou vlnových oblastech; měřítko je vloženo.

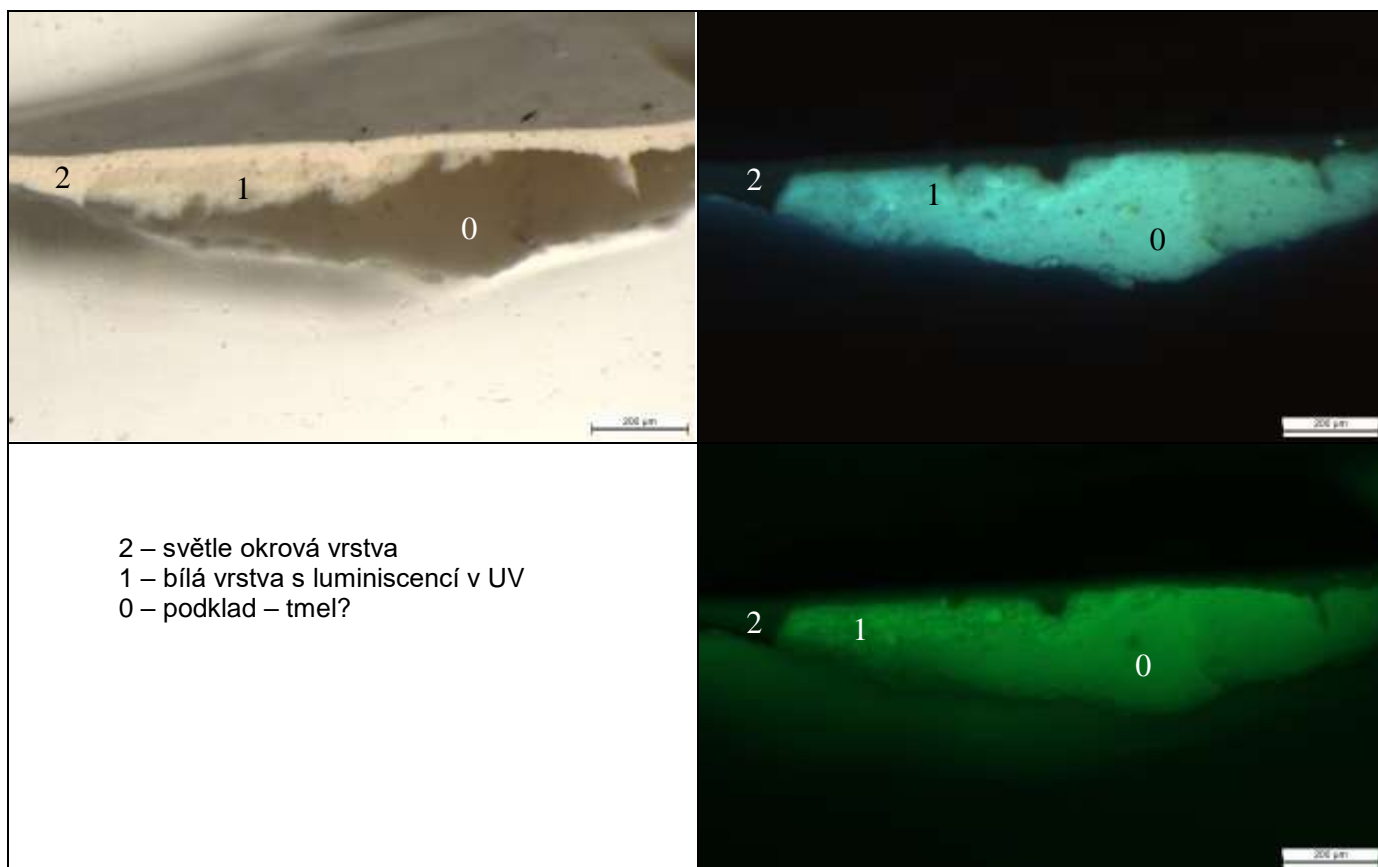


Okno 3

Obr. 4: Snímek příčného řezu vzorkem 5 v dopadajícím bílém světle a v UV světle ve dvou vlnových oblastech; měřítko je vloženo.



Obr. 5: Snímek příčného řezu vzorkem 6 v dopadajícím bílém světle a v UV světle ve dvou vlnových oblastech; měřítko je vloženo.





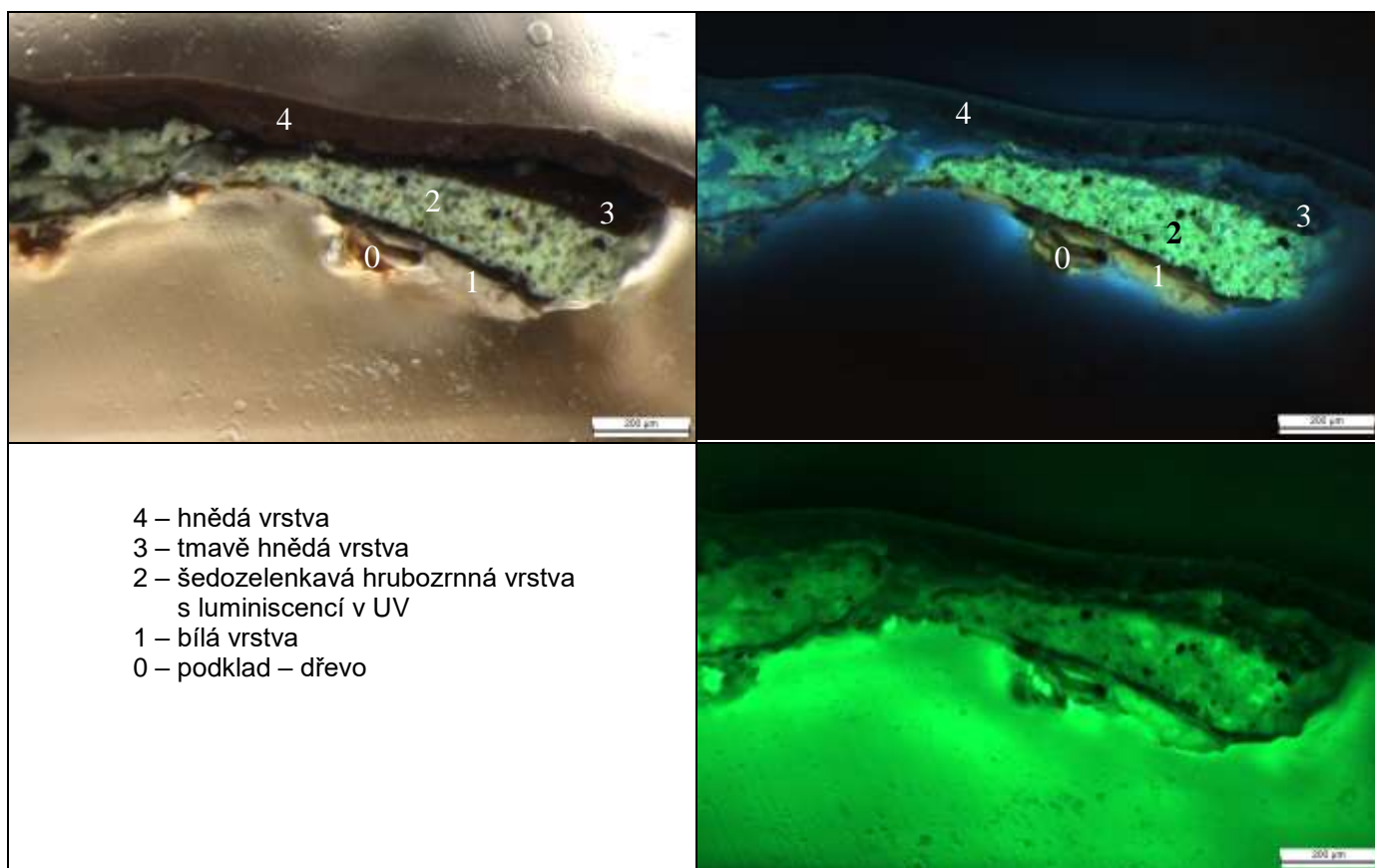
Vrata zvenku, vzorky 7 a 10



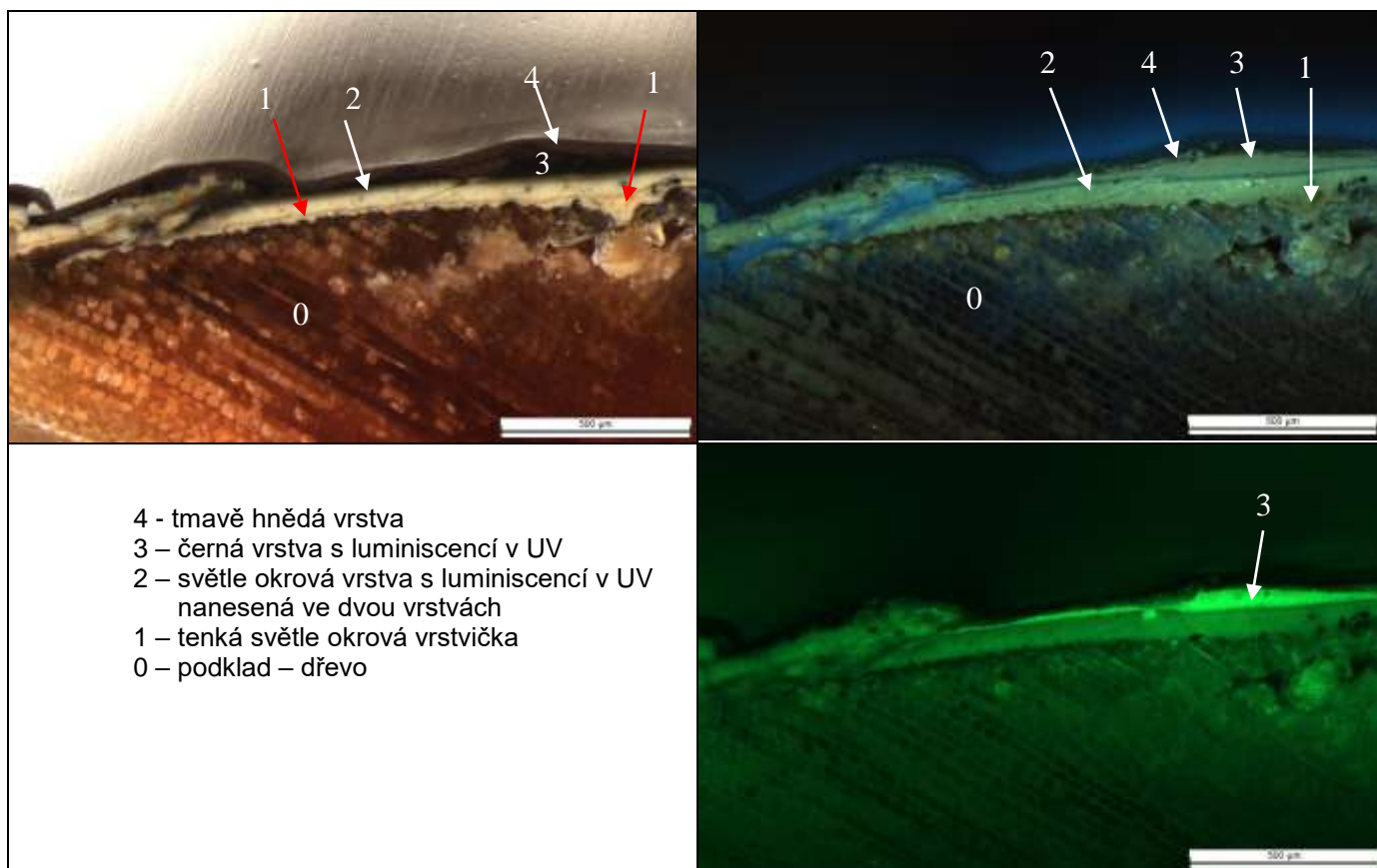
Vrata zevnitř, vzorky 11 a 12

Vrata zevnitř:

Obr. 6: Snímek příčného řezu vzorkem 7 v dopadajícím bílém světle a v UV světle ve dvou vlnových oblastech; měřítko je vloženo.

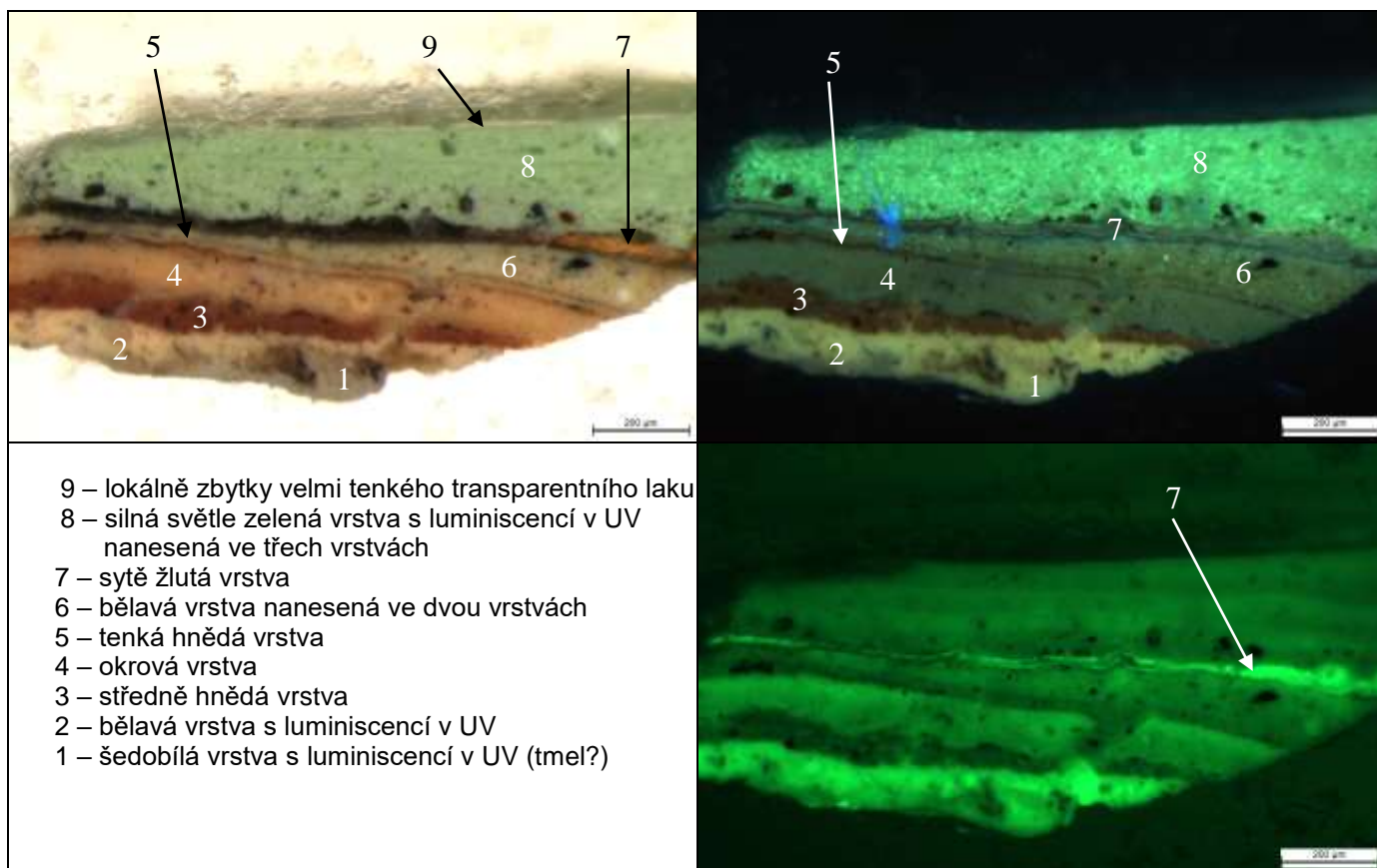


Obr. 7: Snímek příčného řezu vzorkem 8 v dopadajícím bílém světle a v UV světle ve dvou vlnových oblastech; měřítko je vloženo.

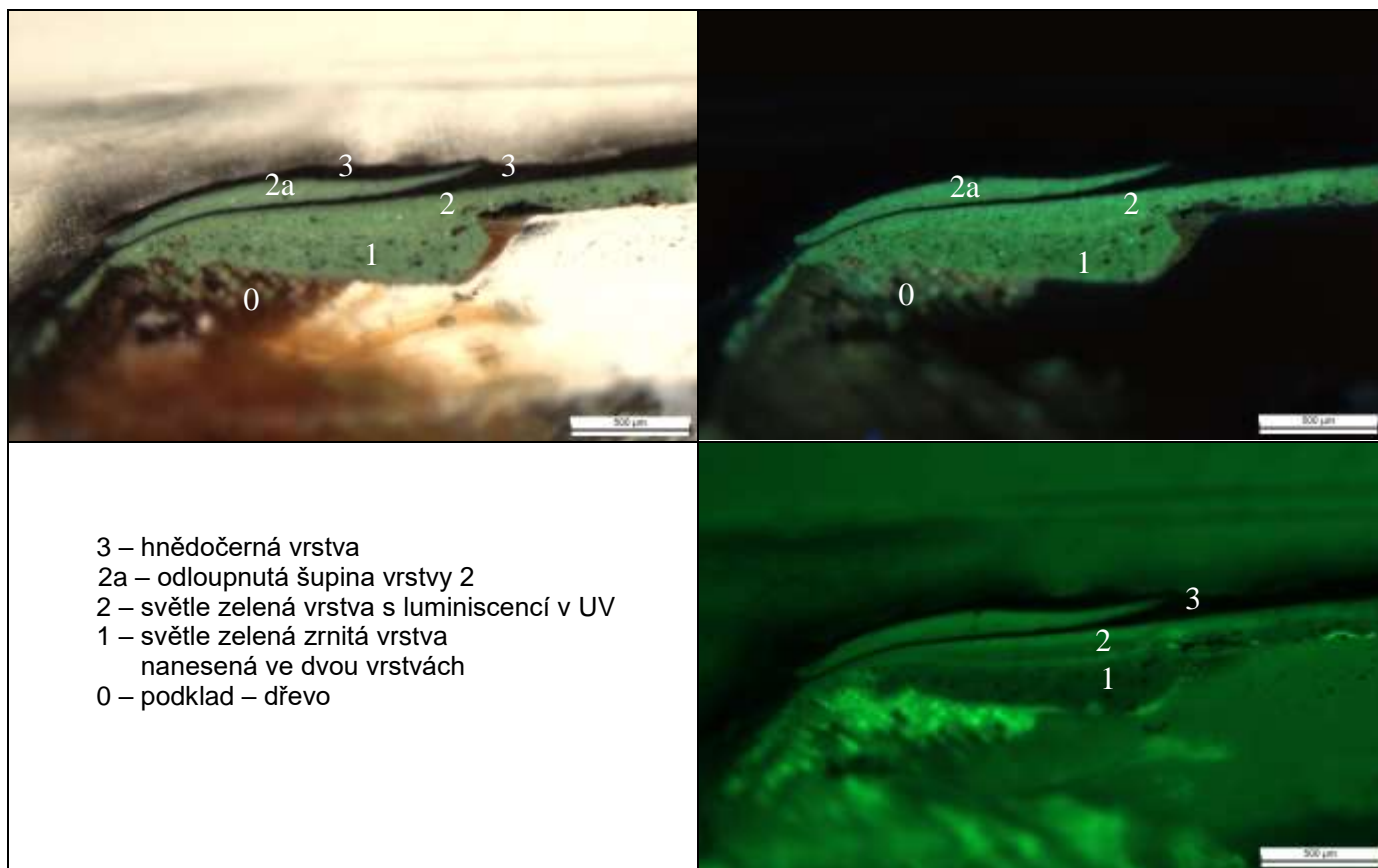


Vrata zvenku:

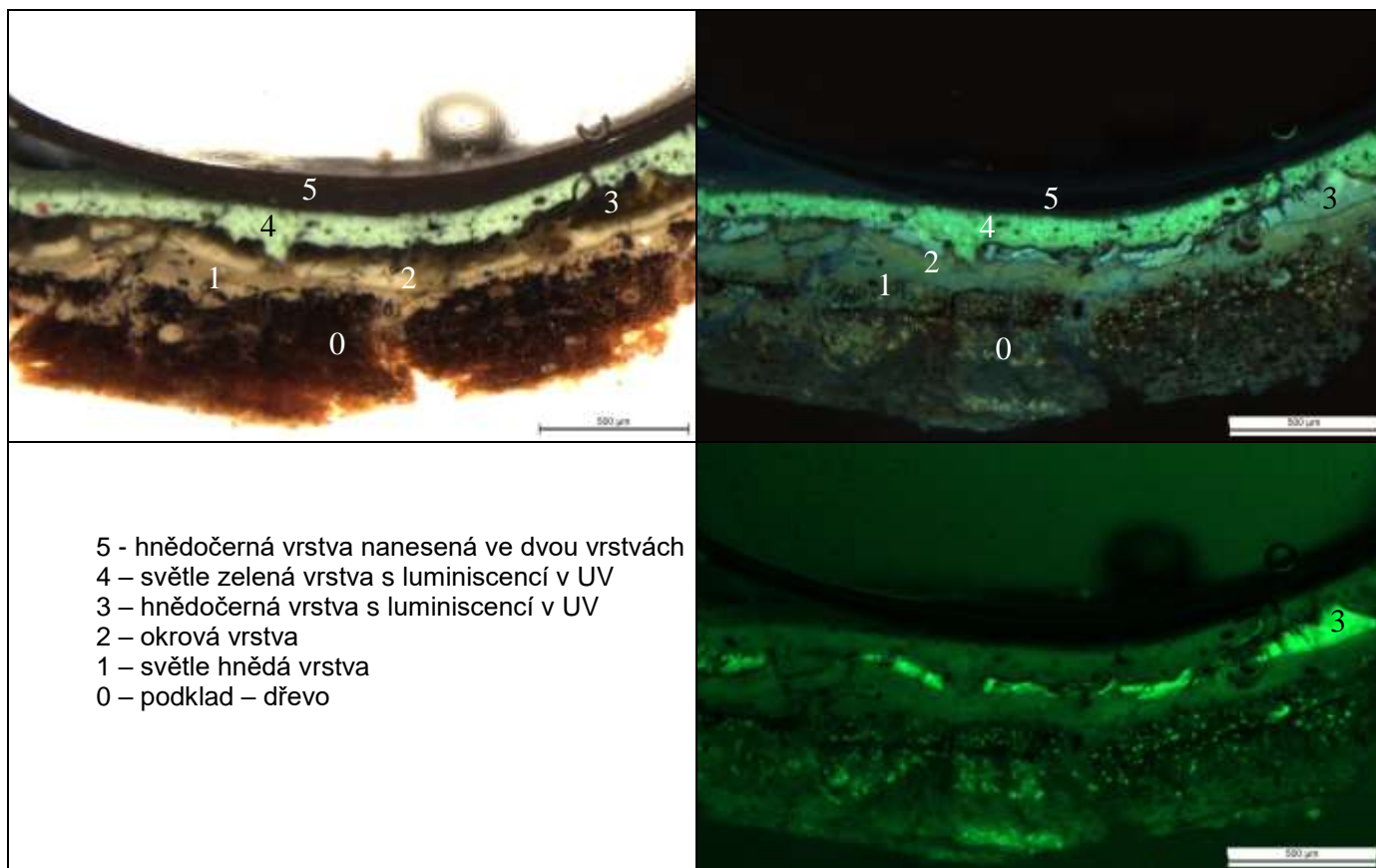
Obr. 8: Snímek příčného řezu vzorkem 9 v dopadajícím bílém světle a v UV světle ve dvou vlnových oblastech; měřítko je vloženo.



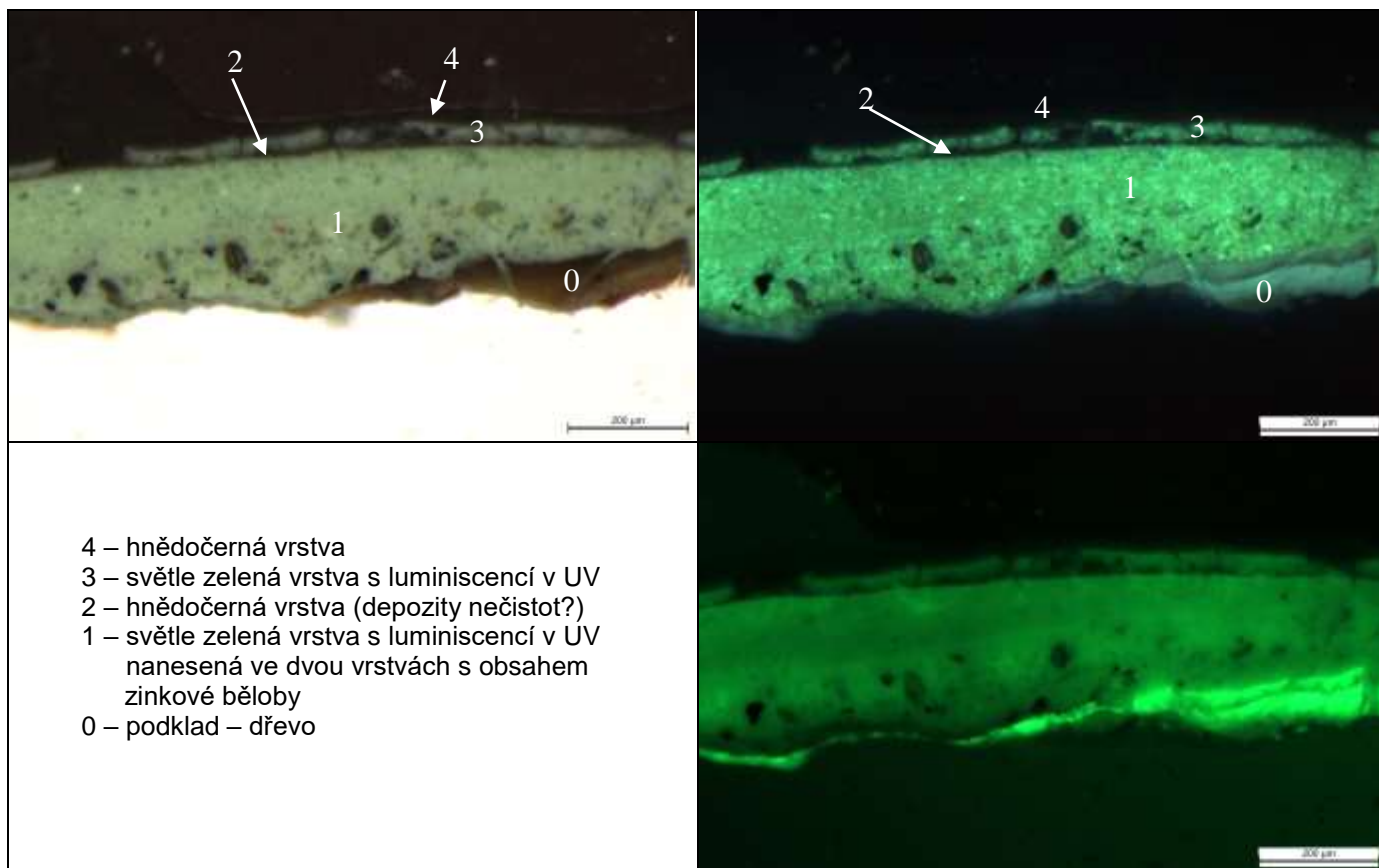
Obr. 9: Snímek příčného řezu vzorkem 10 v dopadajícím bílém světle a v UV světle ve dvou vlnových oblastech; měřítko je vloženo.



Obr. 10: Snímek příčného řezu vzorkem 11 v dopadajícím bílém světle a v UV světle ve dvou vlnových oblastech; měřítko je vloženo.



Obr. 11: Snímek příčného řezu vzorkem 12 v dopadajícím bílém světle a v UV světle ve dvou vlnových oblastech; měřítko je vloženo.



ZÁVĚR:

Okna: Všechna tři okna mají několik vrstev nátěrů ve světlých barvách (bílá, bělavá, světle okrová). Pouze u vzorku 1 (okno 1) byl prokázán první nátěr hnědé barvy

Vrata zevnitř: oba vzorky mají poslední dvě vrstvy stejné (hnědočerná). Další vrstvy vzorků 7 a 8 se však liší. Ve vzorku 7 je viditelná silná světlezelená vrstva s tmavými zrny, která ve vzorku 8 není patrná.

Vrata zvenku: Vzorky 10 a 12 jsou si podobné, střídá se starší světle zelená a aktuální černohnědá vrstva.

Vzorky 9 a 11 jsou jiné, mají více vrstev nátěrů i v jiných barvách.

Jednotlivá souvrství jsou podrobně popsána u fotografií.

V Praze, 8.2. 2024

Ing. Ivana Kopecká

oddělení preventivní konzervace NTM

Ing. Lucie Poláková



NÁRODNÍ TECHNICKÉ MUZEUM • NATIONAL TECHNICAL MUSEUM • TECHNISCHES NATIONALMUSEUM

Oddělení preventivní konzervace

Kostelní 42, 170 78 Praha 7; tel. +420 220 399 228; E-mail info@ntm.cz; <http://www.ntm.cz>